

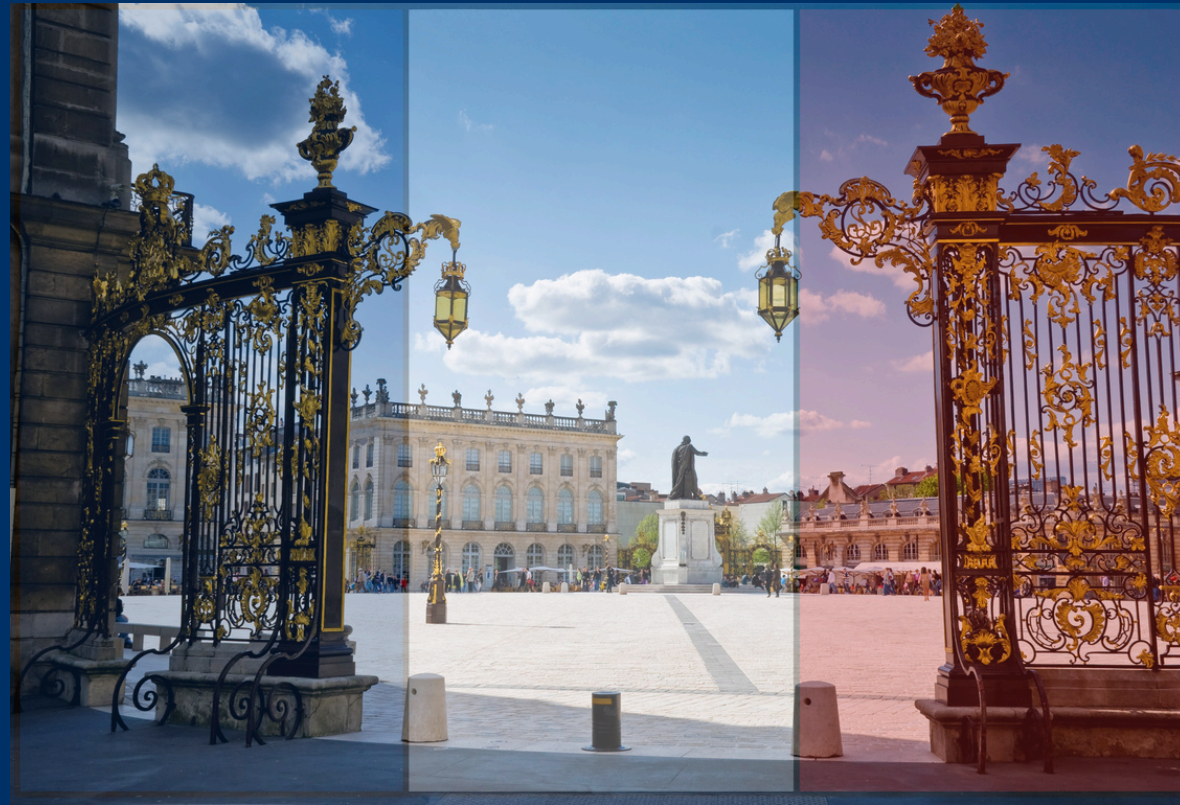


SOIGNEZ VOTRE ANGLAIS

medicalworld.fr



Fondée il y a **30 ans** par Steve Kennedy,
formateur en anglais d'origine britannique



En France



Au Luxembourg



CERTIFICATIONS ET ADHÉSIONS

Qualiopi 
processus certifié

 **RÉPUBLIQUE FRANÇAISE**

La certification qualité a été délivrée au titre de la catégorie d'action suivante :
ACTIONS DE FORMATION

**les acteurs de
la compétence** 

créateurs d'avenirs professionnels



IFSI, IFMK, IADE, IFPP,
IBODE, IFP, IFMEM, ESF,
CFARM, OSTEO, IFAS,
CFPPH, IFTS



HÔPITAUX & CLINIQUES

Nous travaillons aujourd'hui en collaboration avec plus de
150 autres instituts et près de **40 centres hospitaliers**.

LES GAGES DE CONFIANCE

197 CLIENTS

39 486 UTILISATEURS

90 % DES UTILISATEURS ONT
APPRÉCIÉ LEUR EXPÉRIENCE
SUR MEDICAL WORLD

92 % DES UTILISATEURS ONT
TROUVÉ LE CONTENU ADAPTÉ
À LEUR FORMATION



LES GAGES DE CONFIANCE



**CROIX-ROUGE
FRANÇAISE
COMPÉTENCE**

UNAFORIS

PARTENARIAT AVEC CROIX ROUGE COMPÉTENCE DEPUIS SEPTEMBRE 2023

PARTENARIAT AVEC UNAFORIS DEPUIS MAI 2026





DES FORMATEURS EXPÉRIMENTÉS



EN PRÉSENTIEL



EN VISIOCONFÉRENCE

Nos formateurs sont présents dans la région Grand Est et la région parisienne.



NOTRE PLATEFORME E-LEARNING

Notre plateforme e-learning a été mise en service en **2015**, elle assure la formation en anglais des filières médicale et sociale.

ESPACE CLIENT

- Paramétrage de la formation
- Liste des étudiants
- Résultats e-learning
- Contenu et ressources des formations
- Résultats des examens
- Sessions de rattrapage
- Gestion des redoublements
- Gestion des tiers-temps

NOTRE PLATEFORME

Supports de
révision PDF

Glossaire des
mots spécifiques

Examens en ligne

Medflix, visionnage
de contenu spécifique

Learning Links,
pour approfondir
son anglais

Webinaires animés
par nos formateurs
expérimentés



LA PEDAGOGIE EST AU COEUR DE NOS FORMATIONS

Des leçons spécifiques

Working together to protect our future



Understanding partnerships in Child protection

👤 The Child Comes First

In **child protection**, the most important person is always the **child**. A **social worker** must talk with the child, listen carefully, and try to understand how the child feels. Is the child safe at home? Is the child happy at school? These are important questions.

🏠 Talking with the Family

Social workers often work with the child's **family**. This may include the **mother, father, step-parents**, or a **legal guardian**. The family may have problems like **money worries, housing, or stress**. The social worker tries to understand these problems and gives the family **support**.

🏥 Health and Wellbeing

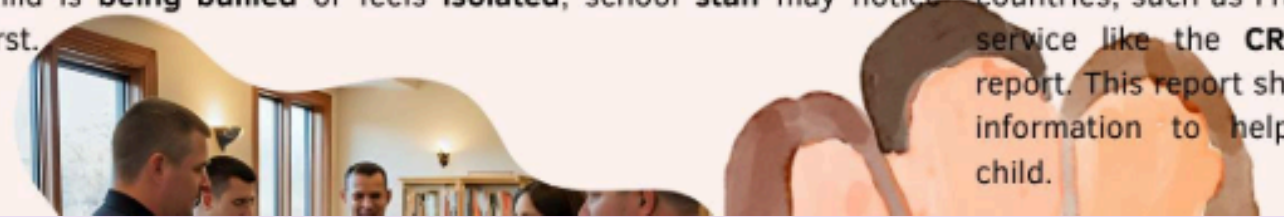
Sometimes a child has problems with **mental health** or **physical health**. In this case, the social worker works with a **GP (general doctor)**, a **nurse**, or a **child psychiatrist**. These professionals help understand the child's **emotional wellbeing** and can suggest treatment or care.

🎒 Working with Schools

School is a big part of a child's life. That's why **teachers**, the **head teacher**, and sometimes a **school counsellor** are part of the team. They can give helpful information about the child's **behaviour, school attendance**, and if the child is **falling behind** in class. If the child is **being bullied** or feels **isolated**, school **staff** may notice first.

🚨 When the Situation Is Serious

If a child is in **danger** or if there are signs of **violence** or **neglect**, the social worker may need to contact the **police** or the **court**. In some countries, such as France, a special service like the **CRIP** receives a report. This report shares important information to help protect the child.



LA PEDAGOGIE EST AU COEUR DE NOS FORMATIONS

15 types d'exercices
différents

ⓘ Requires a correct answer to continue

Match the vocabulary with their definition.

⋮ Psychiatric hospital	A situation that can hurt someone
⋮ Judge	An official message to tell there is a problem
⋮ Trust	A study of the child's life, health, and school
⋮ Assessment	A place where children with a mental illness can get help
⋮ Danger	A child who leaves their home without permission
⋮ Notification	When the child feels safe with someone

LA PEDAGOGIE EST AU COEUR DE NOS FORMATIONS

Des exercices de
compréhension orale
et écrite

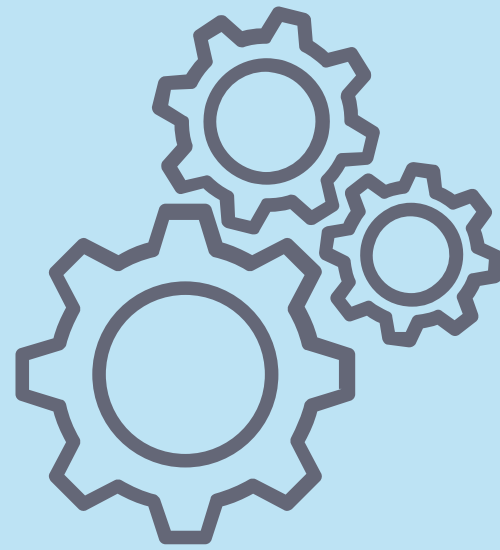


Read
Read the text.
Pay attention
to the key words.

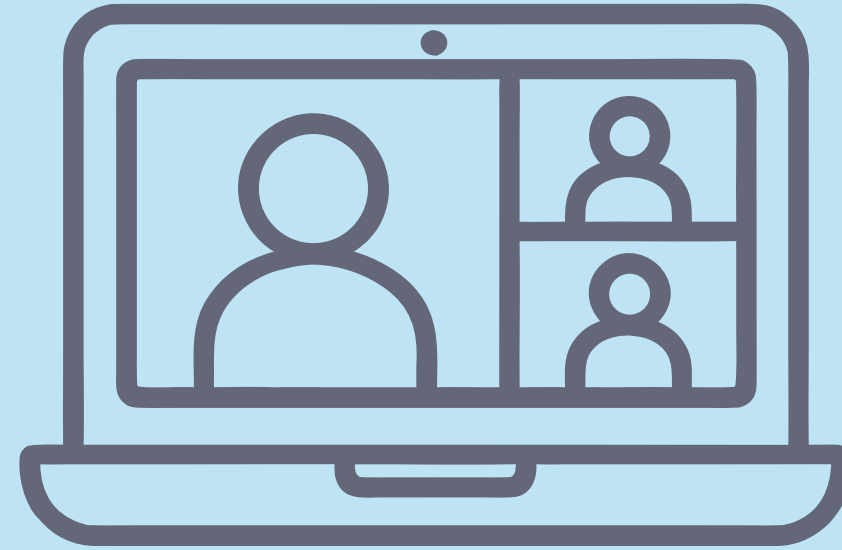
Omar came to France from Syria. He hoped to find work and build a better life. At first he stayed with friends, but after a few weeks they had no more space. Omar became homeless. He had no fixed address, no income, and no access to healthcare.

He was in a *precarious situation* — living day by day, without stability or support. He didn't speak

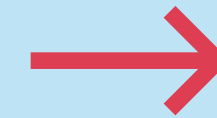
DÉPLOIEMENT DE LA SOLUTION



PARAMÉTRAGE DE
L'ESPACE CLIENT



PRÉSENTATION DU
DISPOSITIF AUX ÉTUDIANTS



INSCRIPTION ET TEST
DE POSITIONNEMENT

NOTRE PROGRAMME POUR LA FILIÈRE SOCIALE

TRAVAIL SOCIAL : MIGRATION

TRAVAIL SOCIAL : DÉPENDANCE ET AUTONOMIE

TRAVAIL SOCIAL : SITUATIONS PRÉCAIRES

TRAVAIL SOCIAL : UNITÉ FAMILIALE

TRAVAIL SOCIAL : INTERLOCUTEURS, LIEUX ET FORMALITÉS

TRAVAIL SOCIAL : PROTECTION DE L'ADULTE

TRAVAIL SOCIAL : PROTECTION DE L'ENFANT



CONTACTEZ NOS ÉQUIPES

PIERSON FABIEN

03 83 30 02 25

06 33 74 73 36

FABIEN.PIERSON@ENGLISHWORLD.FR

